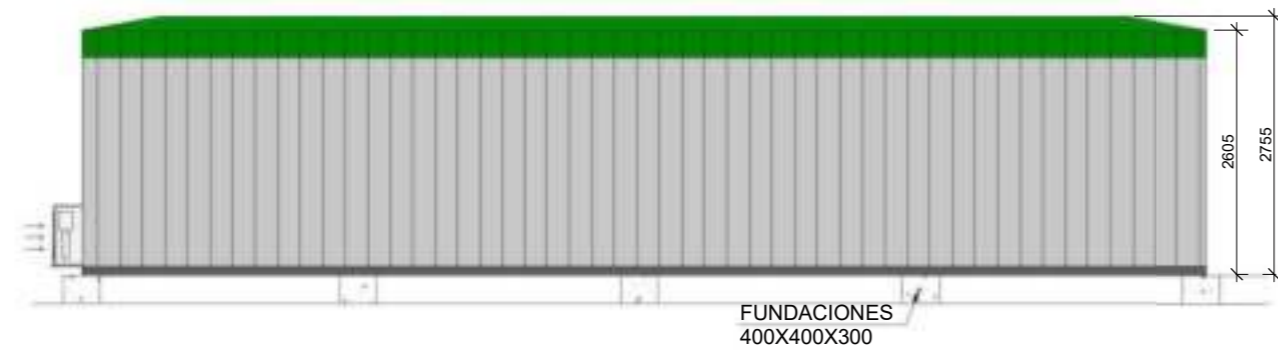


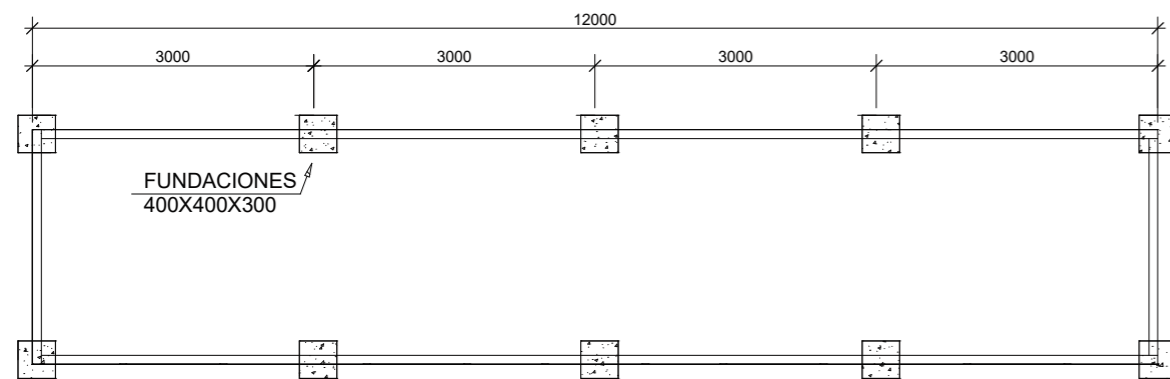
PLANTA



ELEVACIÓN SUR



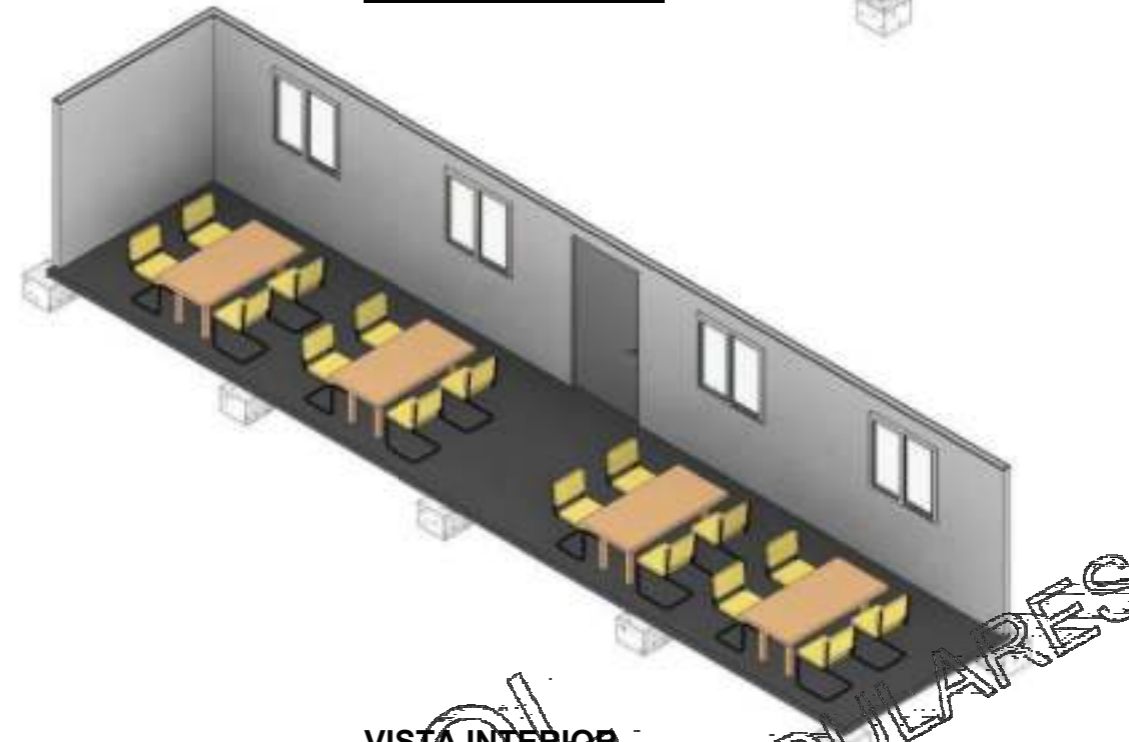
ELEVACION NORTE



FUNDACIONES



VISTA ISOMETRICA



VISTA INTERIOR



ELEVACION OESTE



ELEVACION ESTE

CLIENTE

CO-OL

N° PLANO -

Especialidad **ARQUITECTURA**

Escala Rev. -

Fecha 25/6/2021 14:03:30

N° OP

CONTENIDO

PLANTA Y ELEVACION
MODULO 5000S

DIBUJO -

SOLICITO -

REVISO -

APROBO -

EE.TT

DIMENSIONES

Largo : 12.00 Mts.
Ancho : 2.50 Mts.
Alto : 2.75 Mts.
Altura int 2.30 mt.

ESTRUCTURA

Confección en base a una estructura metálica principal formada por perfiles de diferentes dimensiones soldados mediante sistema MIG, calidad A37-24 ES
Sub Estructura de Metalcon 60Ca085 @ 40 cm para afianzar y soportar Revestimiento interior y Exterior.

PINTURA EXTERIOR

Dos manos de Esmalte Sintético color a elección.

REVESTIMIENTOS

Exterior. Placa Smartpanel de 11,1mm de espesor.
Interior. Placa de yeso cartón de 10mm de espesor pintada con Esmalte al Agua Blanco.
Piso. Placa de OSB estructural cubierto con vinílico imitación piso flotante.

TERMINACIONES

Molduras de MDF en uniones y encuentros de muros laterales.
Guardapolvos de MDF foliado tono madera.

AISLACIÓN

Lana de vidrio de 40mm de espesor en muros y techo

CIELO

Cielo americano de palmetas de fibra mineral de 60x60 cm.

PUERTA EXTERIOR

Una puerta de acceso metálica de 0.80 x 2.00 Mts. con cerradura de seguridad.

VENTANAS

Cuatro ventanas de PVC de 100x100cm con una hoja corredera.

INSTALACIÓN ELÉCTRICA

Distribución de Baja tensión con empalme exterior de 220V.
T.D.A. equipos y materiales cumplen con la certificación vigente N.Ch. Elec. 4/2003.
Incluye un interruptor 9/12, cuatro enchufes dobles de 10/16 A.
Seis equipos Led de 18 watts.
Cuatro conexiones interiores para puntos de Red o Teléfono en tubo de P.V.C.
Caja exterior para empalme.



CERRO SOMBRERO # 1403

COMUNA DE MAIPU

FONO : 5898700



LAMINA

1 DE 1