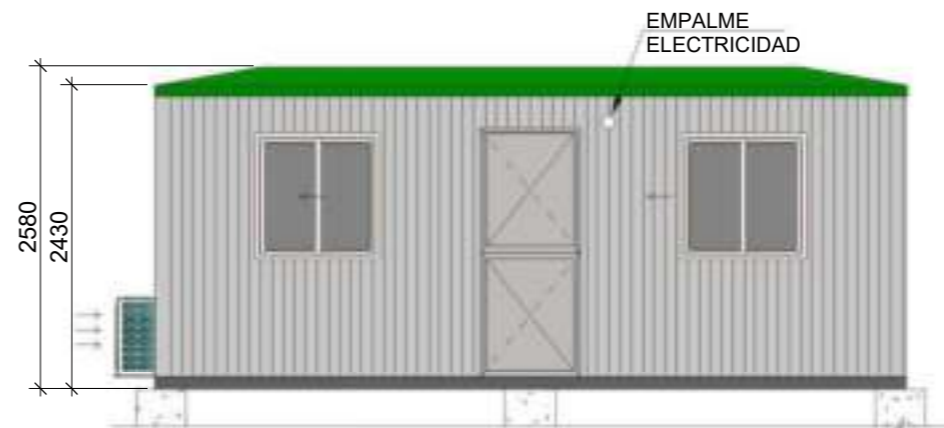
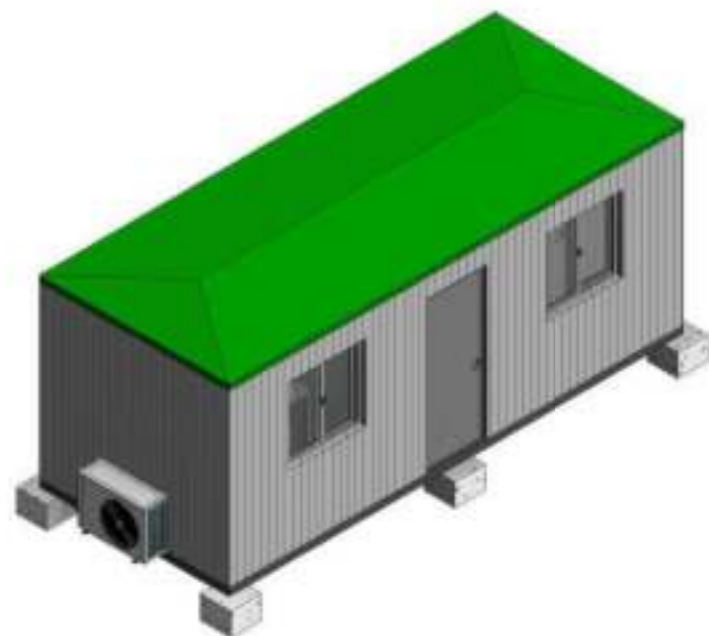


PLANTA



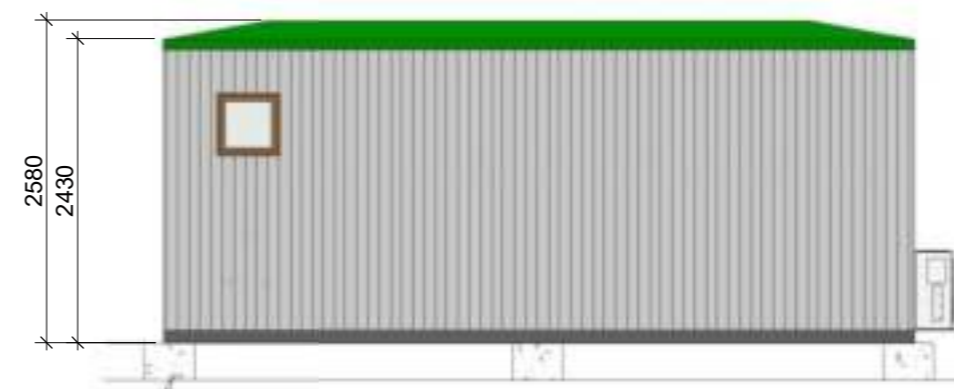
ELEVACIÓN SUR



VISTE ISOMETRICA

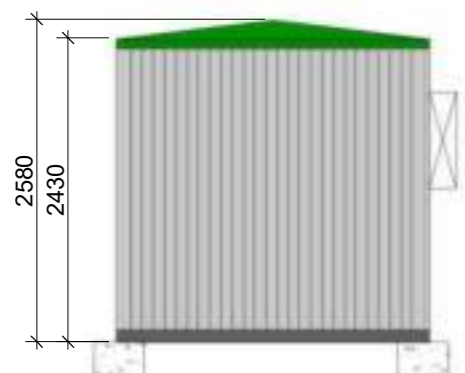


VISTA INTERIOR



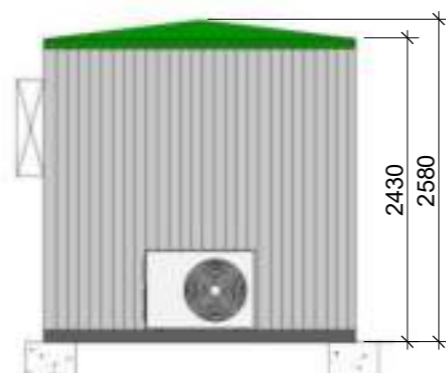
ELEVACION NORTE

FUNDACIONES 400X400X300



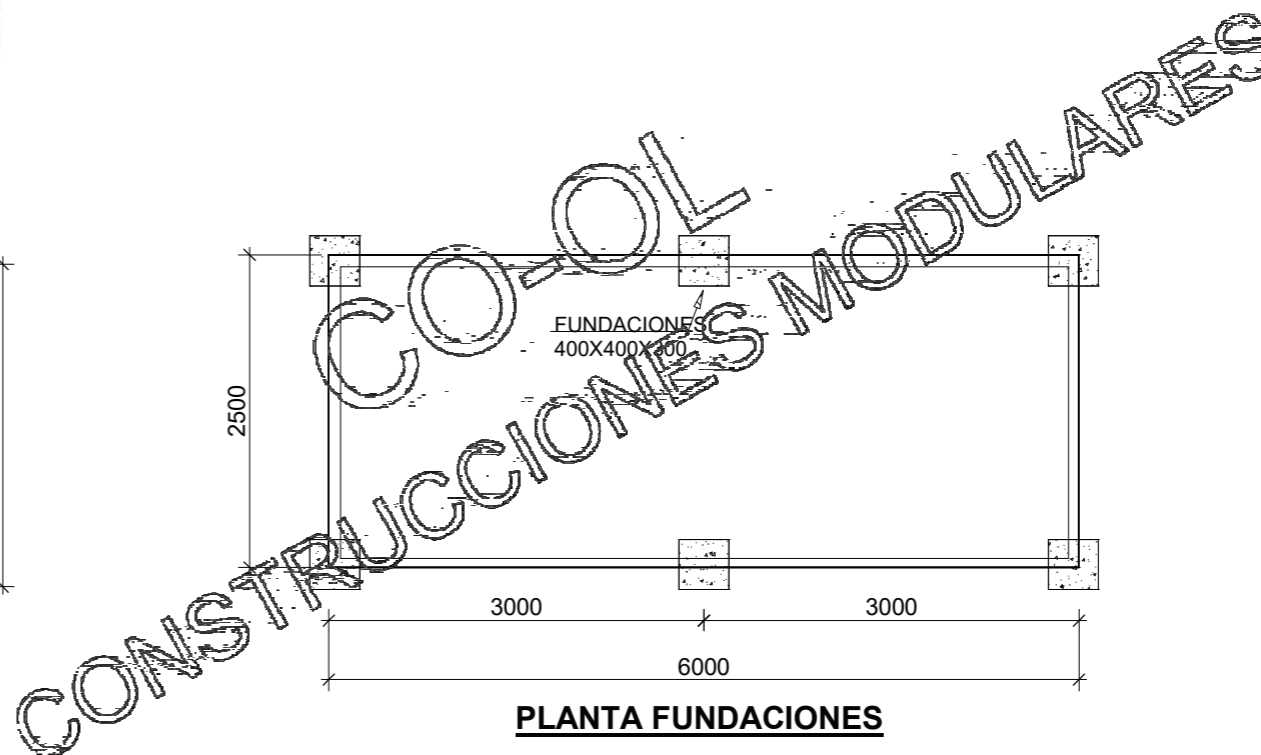
ELEVACION ESTE

FUNDACIONES 400X400X300





ELEVACION OESTE

FUNDACIONES 400X400X300



PLANTA FUNDACIONES

CLIENTE	
CO-OL	
N° PLANO	-
Especialidad	ARQUITECTURA
Escala	Rev. -
N° PLANO	25/6/2021 16:17:00
N° OP	
CONTENIDO	
PLANTA Y ELEVACION MODULO 2000A A/C SPLIT - MEDIO BAÑO	
DIBUJO	-
SOLICITO	-
REVISO	
APROBO	
EE.TT	
DIMENSIONES Largo 6.00 mt. Ancho 2.50 mt. Altura ext 2.58 mt. Altura int 2.30 mt.	
ESTRUCTURA Confección en base a una estructura metálica principal formada por perfiles de diferentes dimensiones soldados mediante sistema MIG calidad A37-24 ES El revestimiento exterior es en base a planchas de acero plegado de espesor 0.8mm, uniéndose entre sí, a la estructura mediante soldadura MIG.	
PINTURA EXTERIOR Tratamiento de superficie metálica con dos manos de anticorrosivo. Terminación con dos manos de esmalte sintético.	
REVESTIMIENTOS Interior. Placa de yeso cartón de 10mm de espesor pintada con Esmalte al Agua Blanco. Piso. Placa de OSB estructural cubierto con vinílico imitación piso flotante.	
 AISLACIÓN Lana de vidrio de 40mm de espesor en Muros y Cielo.	
TERMINACIONES Juntura de MDF en unión de guardapolvos de placas de muro. MDF foliado tono madera.	
CIELO Cielo americano de palmetas de fibra mineral de 60x60 cm.	
VENTANAS Dos ventanas de PVC de 100x100cm con una hoja corredera. Una ventana de aluminio de 50 x 50 cm.	
PUERTA EXTERIOR Una puerta de acceso metálica de 0.80 x 2.00 Mts. con cerradura de seguridad.	
INSTALACIÓN ELÉCTRICA Distribución de Baja tensión con empalme exterior de 220V. T.D.A. equipos y materiales cumplen con la certificación vigente N.Ch. Elec. 4/2003. Incluye dos interruptores 9/12, dos enchufes dobles de 10/16 A, tres equipos LED alta eficiencia de 18 watts, un foco led para baño.	
INSTALACIÓN TELEFÓNICA O RED DE DATOS Dos conexiones interiores para puntos de Red o Teléfono en tubo de P.V.C. Caja exterior para empalme.	
AIRE ACONDICIONADO Equipo de Aire acondicionado 9000BTU frío/calor modelo split o ventana (Opcional).	
EQUIPAMIENTO DE BAÑO Un lavamanos de toza con pedestal, un WC con estanque con agua caliente y fría. (Calefont o Termo Opcional).	
 CONSTRUCCIONES MODULARES	
CERRO SOMBRERO # 1403 COMUNA DE MAIPU FONO : 5898700	
	LAMINA 1 DE 1