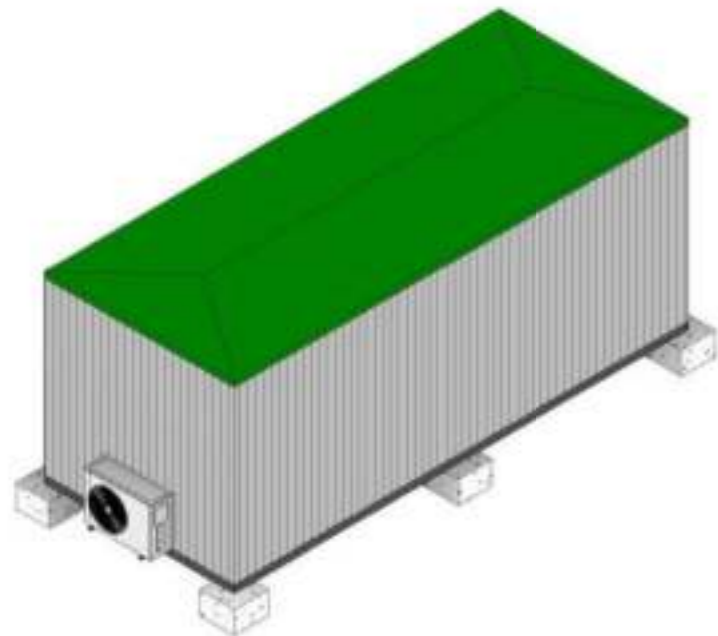


PLANTA



VISTA ISOMETRICA



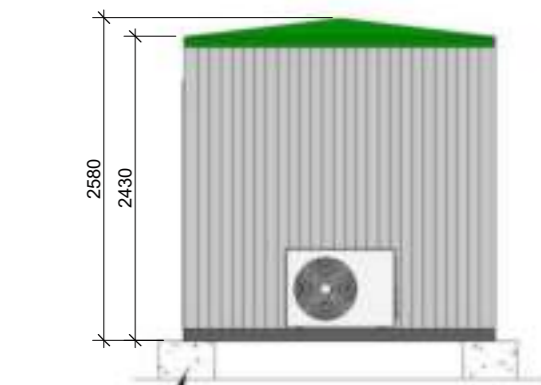
VISTA INTERIOR



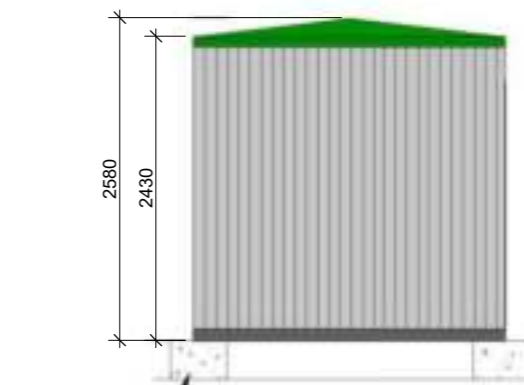
ELEVACION SUR



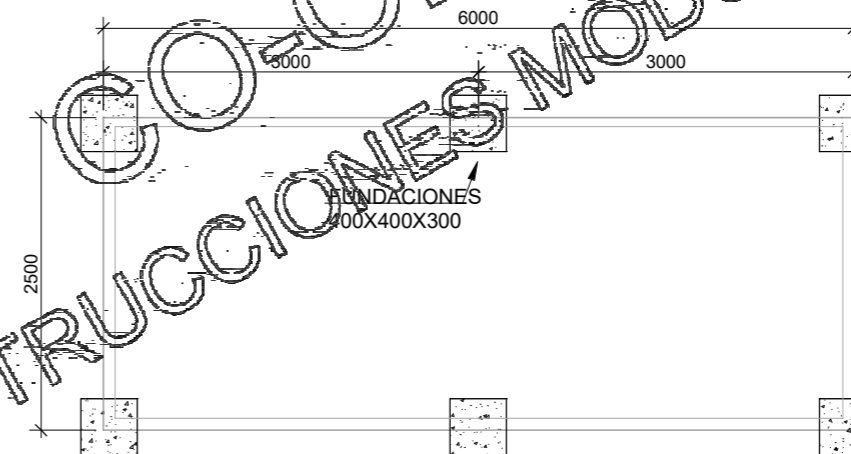
ELEVACION NORTE



ELEVACION ESTE



ELEVACION OESTE



PLANTA FUNDACIONES

CLIENTE

CO-OL

N° PLANO -
 Especialidad ARQUITECTURA
 Escala Rev. -
 Fecha 25/6/2021 17:16:52
 N° OP

CONTENIDO

PLANTA Y ELEVACION
 MODULO 1000A

DIBUJO	-	
SOLICITO	-	
REVISO		
APROBO		

EE.TT

DIMENSIONES

Largo 6.00 mt.
 Ancho 2.50 mt.
 Altura ext 2.58 mt.
 Altura int 2.30 mt.

ESTRUCTURA

Confección en base a una estructura metálica principal formada por perfiles de diferentes dimensiones soldados mediante sistema MIG calidad A37-24 ES
 El revestimiento exterior es en base a planchas de acero plegado de espesor 0,8mm, uniéndose entre sí, a la estructura mediante soldadura MIG.

PINTURA EXTERIOR

Tratamiento de superficie metálica con dos manos de anticorrosivo. Terminación con dos manos de esmalte sintético.

TERMINACIONES

Juntura de MDF en unión deplacas de muro, guardapolvos de MDF foliado tono madera

CIELO

Cielo americano de palmetas de fibramineral de 60x60 cm.

PUERTA EXTERIOR

Una puerta de acceso metálica de 0.80 x 2.00 Mts. con cerradura de seguridad.

VENTANAS

Dos ventanas de PVC de 100x100cm con una hoja corredera.

INSTALACIONES ELECTRICAS

La instalación eléctrica para fuerza y alumbrado se ejecutará según proyecto eléctrico.

Todos los conductores tendrán aislación termoplástica tipo EVA libre de halógenos, sección y colores conforme a planos y a Normas. Todas las canalizaciones quedarán embutidas.

Alimentación: En baja tensión (220v). Cargas: De acuerdo a potencias requeridas, considerando la capacidad de ocupación.

Distribución: Tablero general completo con protecciones generales y diferenciales.

Interruptores 9/12 y 9/24. Cantidades Según Plano

Enchufes dobles de 16°. Cantidades Según Plano

Iluminación: Plafón redondo 18w led embutido. Cantidades según Plano.

INSTALACIÓN TELEFÓNICA O RED DE DATOS

Dos conexiones interiores para puntos de Red o Teléfono en tubo de P.V.C. Caja exterior para empalme.

AIRE ACONDICIONADO

Equipo de Aire acondicionado 9000BTU frío/calor modelo split o ventana(Opcional).



CERRO SOMBRERO # 1403

COMUNA DE MAIPU

FONO : 5898700



LAMINA

1 DE 1

CO-OL CONSTRUCCIONES MODULARES