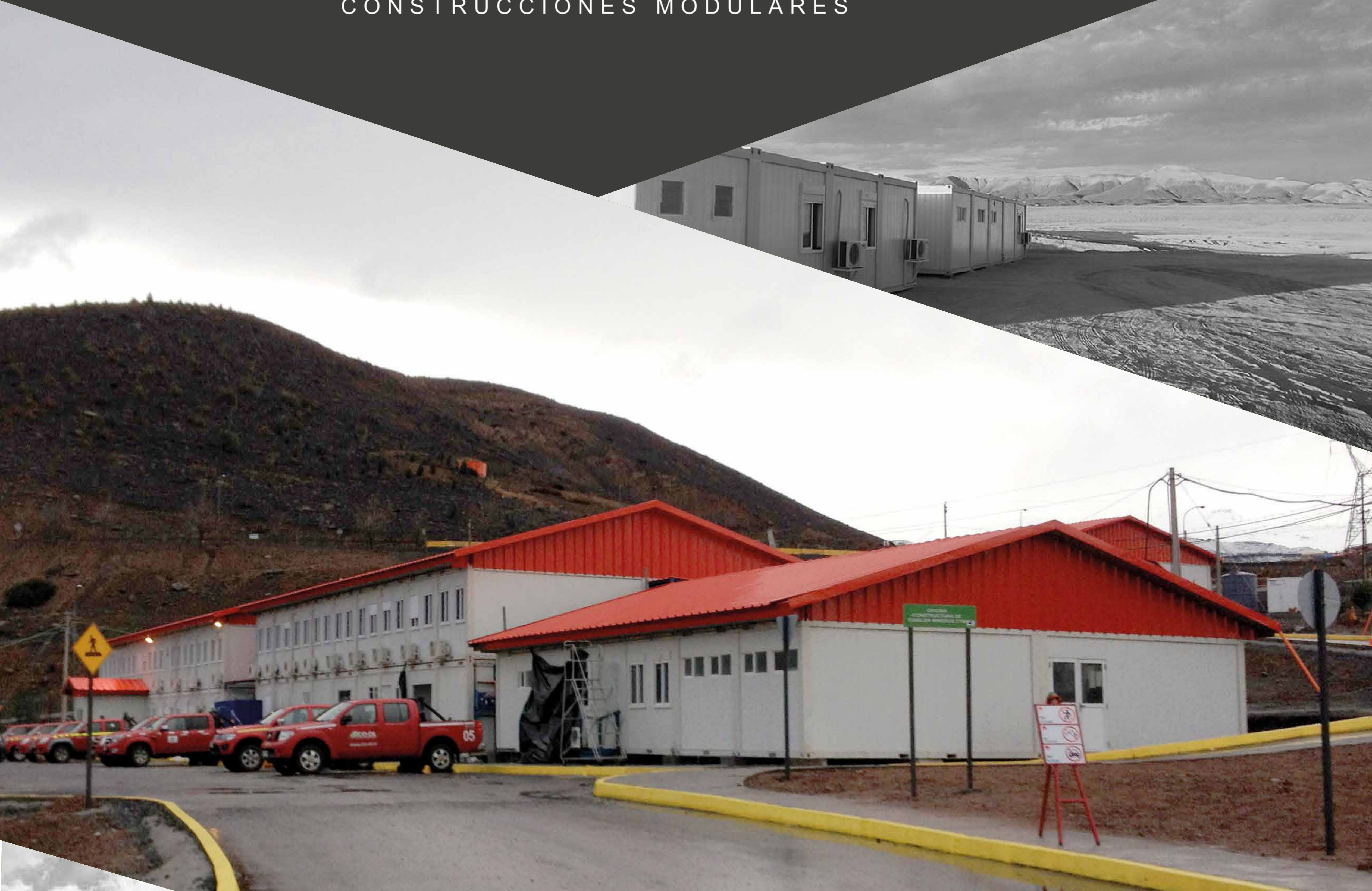




CO-OL

CONSTRUCCIONES MODULARES

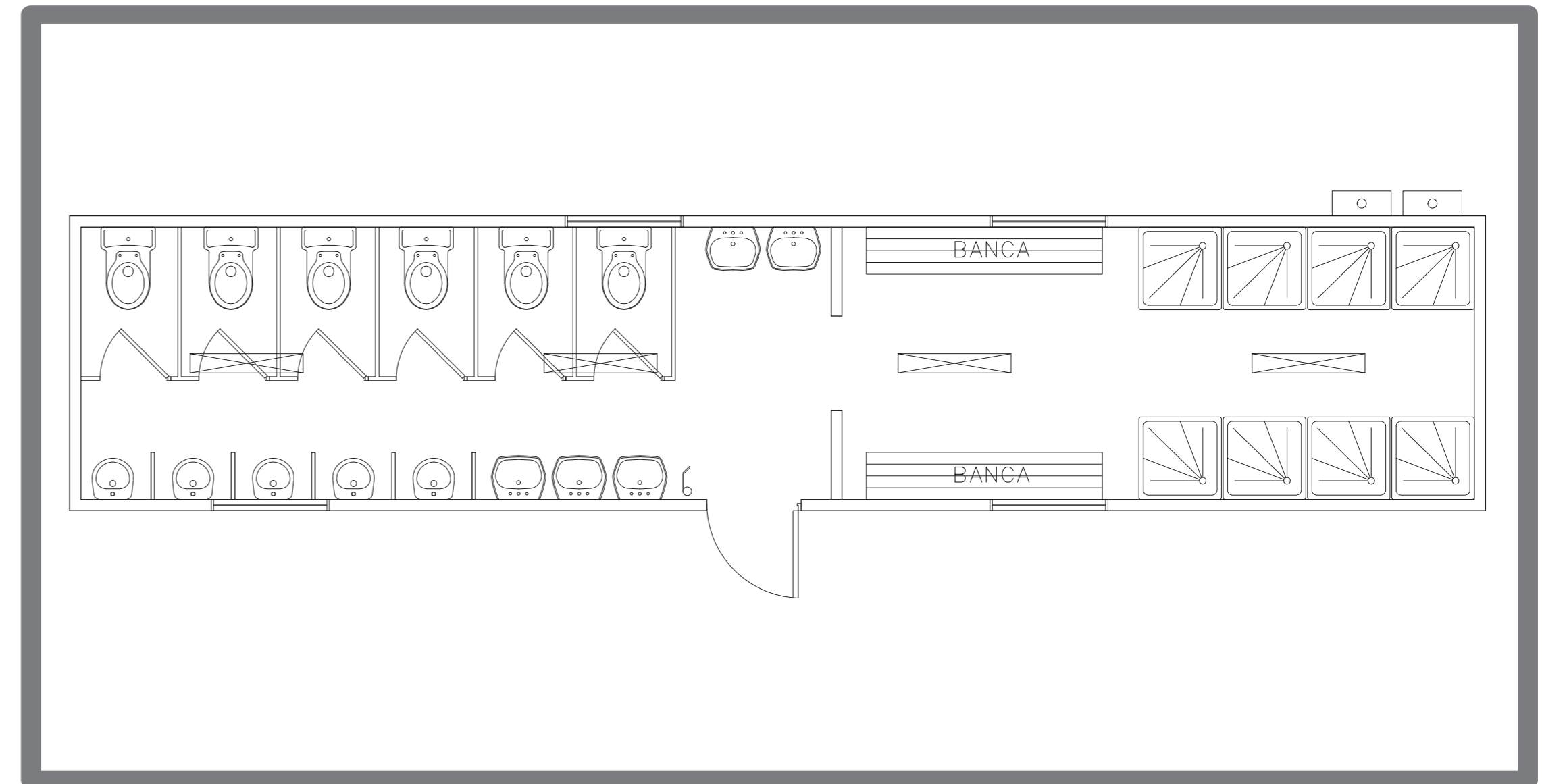


SOLUCIONES MODULARES



ESPECIFICACIONES TECNICAS

MODULO 6000A BAÑO / DUCHAS 12X2.5



Estructura

Confección en base a una estructura metálica principal formada por perfiles de diferentes dimensiones soldados mediante sistema MIG calidad A37-24 ES
El revestimiento exterior es en base a planchas de acero plegado de espesor 0,8mm, uniéndose entre sí, a la estructura mediante soldadura MIG.

Pintura Exterior

Tratamiento de superficie metálica con dos manos de anti-corrosivo. Terminación con dos manos de esmalte sintético.

Instalación Eléctrica

Distribución de Baja tensión con empalme exterior de 220V.
TDA, equipos y materiales cumplen con la certificación vigente N.Ch. Elec. 4/2003.

Incluye un interruptor 9/12, 4 equipos estancos led 2x18 W

Dimensiones

Largo 12.00 mt.
Ancho 2.50 mt.
Altura ext 2.75 mt.
Altura int 2.35mt.

Aislación

Lana de vidrio de 40mm de espesor en Muros y Cielo.

Revestimientos

Interior. Placa de fibrocemento pintado con esmalte sintético.

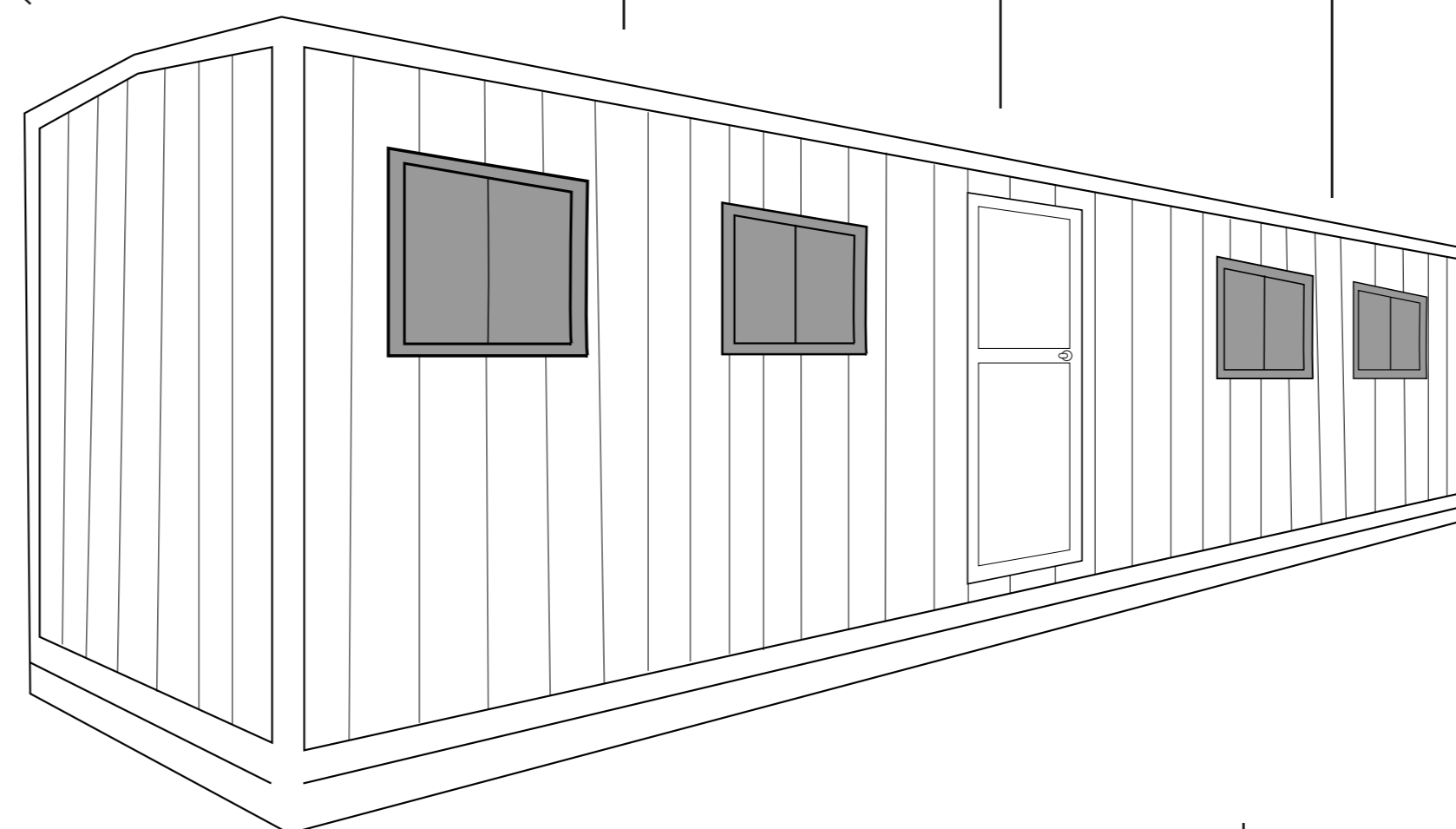
Piso. Placa de OSB estructural cubierto con piso PVC alto trafico homogéneo de 2mm de espesor tipo Tarkett. Uniones Termo-soldadas.

Cielo

Placa de fibrocemento en formato de 100x100 cm con esmalte sintético.

Ventanas

4 ventanas de PVC de 100x50 cm empavonada con una hoja corredera.



Divisiones Artefactos Sanitarios.

Biombos con estructura de perfiles de aluminio con placas de Fibrocemento pintado con Esmalte Sintético.

Terminaciones

Aluminio en unión de placas de muro, encuentros de muros y marcos de puertas y ventanas.

Alcantarillado

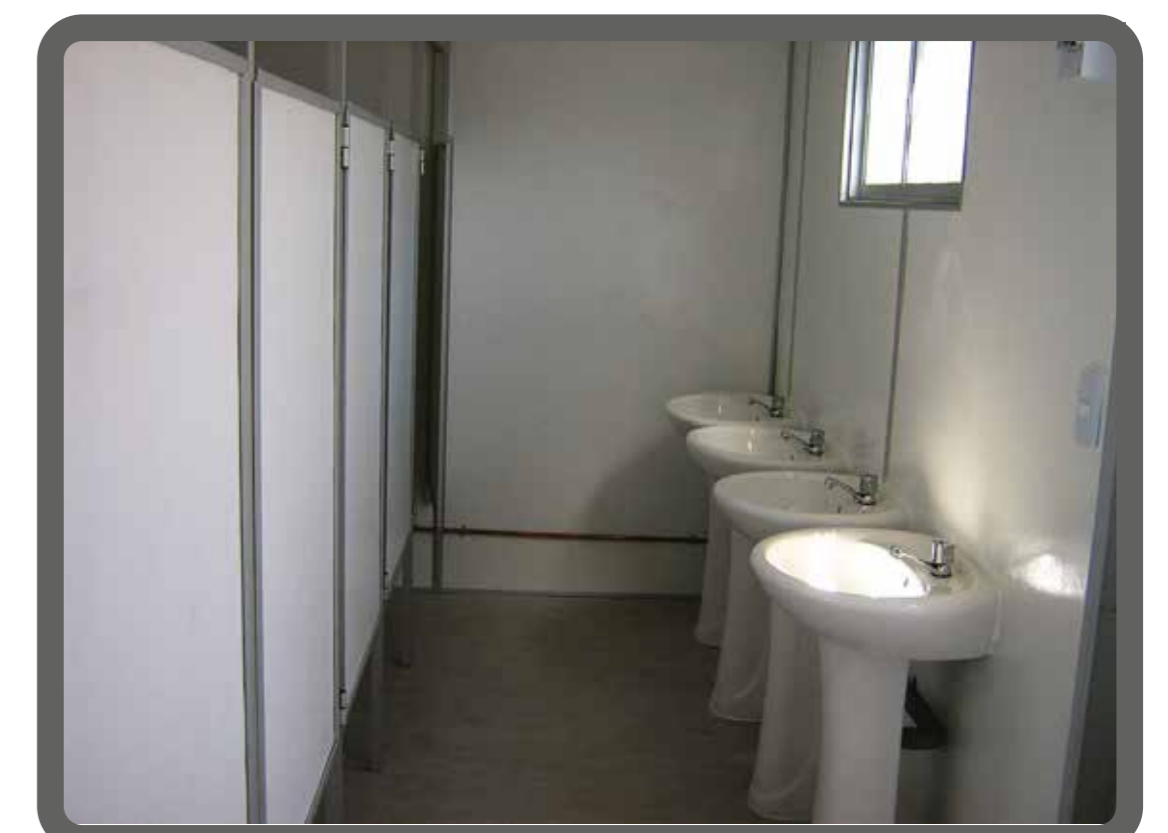
Sistema de alcantarillado inferior para obtener solo una descarga en PVC sanitario de 110mm.

Puerta exterior

Una puerta de acceso metálica de 0.80 x 2.00 Mts. con cerradura de seguridad.

Equipamiento baño

Seis wc con estanque, cinco lavamanos con pedestal, cinco urinarios tipo pera, ocho duchas con receptáculo de fibra de vidrio. (Ducha cuerpo completo en fibra de vidrio y calefont o termo electrico Opcionales).



SANTIAGO

Cerro Sombrero #1403,
Maipu.
Fono: (+56) 22589 8700
ventas@co-ol.cl

ANTOFAGASTA

Sierra Nevada #11815, La Chimba.
Fono: (+56) 5 5291 8801 /
(+56) 5 5291 8800
ventasantofagasta@co-ol.cl

PUERTO MONTT:

Sector Industrial la Laja,
Parcela 74, puerto Varas.
Fono: (+56) 2 27973500
ventaspuertomontt@co-ol.cl