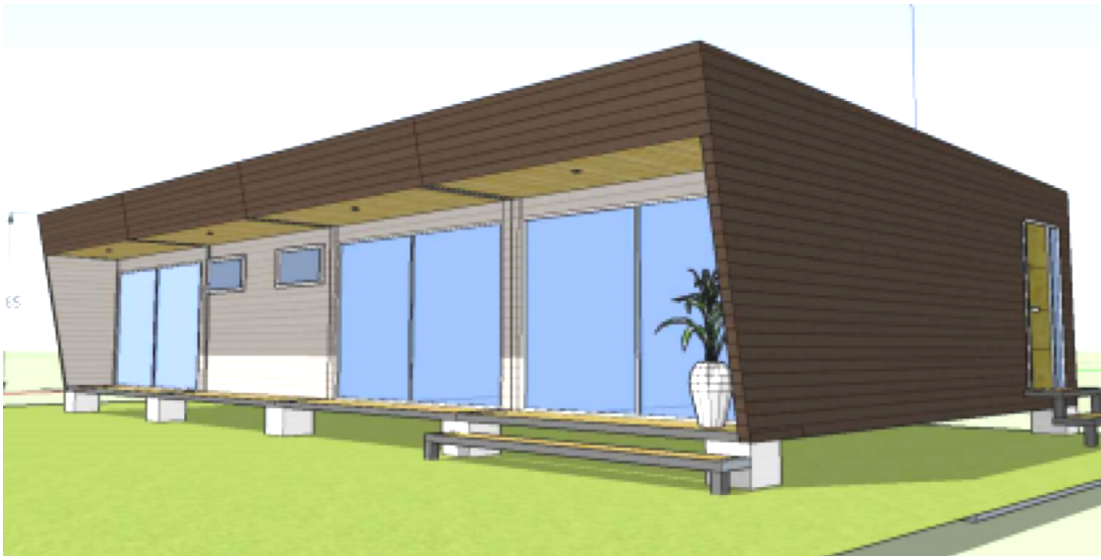


ESPECIFICACIONES TÉCNICAS
CASA CO-OL
115.5M²



ESPECIFICACIONES TECNICAS

CASA MODULAR CO-OL Ltda.

1.-GENERALIDADES

Las presentes Especificaciones Técnicas, junto a los planos del proyecto, rigen la ejecución de la obra señalada. Como norma general la obra deberá ejecutarse en conformidad a las presentes Especificaciones Técnicas, medidas de control y gestión de calidad, normas para el cálculo y construcción de edificios y a todas aquellas leyes, normas nacionales, ordenanzas y reglamentos, incluidas las de instalaciones y obras de urbanismo que rigen la construcción en Chile tanto para la calidad de los materiales, ensayos, obras provisionales, generales y las normas relacionadas con el personal y medidas de seguridad. Lo dispuesto en las presentes Especificaciones Técnicas se considerará para los efectos de construcción y estética de las obras. Toda duda o discrepancia de las presentes especificaciones, en sí o en relación con los restantes antecedentes del proyecto, debe ser consultada por escrito al profesional a cargo.

2.- DETALLES.

2.1.- CASA MODULAR 115.5m²

2.1.1.- Estructura.

La estructura de la casa se divide en 5 tipos de estructura que conforman en su unión una vivienda habitable unifamiliar.

La estructura metálica posee anticorrosivo epóxico, y planchas de techo poseen Pintura Esmalte poliuretano.

Estos son Módulos de 7x3.3x2.85m, unidos en base a una estructura de perfiles metálicos de distintas dimensiones y espesores, según memoria de cálculo.

2.1.2.- Piso.

- Piso Terciado Estructural 18mm.
- Aislación térmica: Lana de vidrio de 80 mm.
- Revestimiento de piso vinílico tipo click 5,5 mm, imitación madera; similar o equivalente técnico.
- Revestimiento de piso de baños, Porcelanato, color a definir.

2.1.3.- Muros Perimetrales.

- Terminación exterior: Revestimiento de Smart Panel H R8 Y Smart Side LAP, con pintura de terminación del tipo Esmalte Sintético, color por definir en muros perimetrales.
- Aislación térmica: Lana de vidrio de 80 mm.

- Terminación interior: Terciado Ranurado T-1 12 mm a tope y Barnizadas; terminación similar o equivalente técnico.
- Guardapolvos: De Pino Oregón, o PVC imitación madera o equivalente; similar o equivalente técnico.
- Barrera Anti condensante del tipo fieltro asfáltico; similar o equivalente técnico.

2.1.4.- Divisiones / Muros interiores

- Pie derecho: Estructura metálicas de metalcon estructural
- Terminación interior Áreas Secas: Terciado Ranurado T-1 12 mm a tope y Barnizadas; terminación similar o equivalente técnico.
- Terminación Interior Áreas Húmedas: Terciado Ranurado T-1 12 mm y Barniz impermeabilizante; terminación similar o equivalente técnico. En muros de baños Porcelanato, color a definir.
- Aislación térmica: Lana de vidrio de 80 mm.
- Barrera Anticondensante del tipo fieltro asfáltico; similar o equivalente técnico.

2.1.5.- Techumbres y Cielos

- Cubierta: Planchas metálicas de acero plegado de 0,8mm de espesor, pintadas con esmalte sintético color por definir
- Aislación térmica: Lana de vidrio de 80 mm.
- Terminación interior Áreas Secas: Terciado Ranurado T-1 12 mm a tope y Barnizadas; terminación similar o equivalente técnico.
- Terminación Interior Áreas Húmedas: Terciado Ranurado T-1 12 mm a tope y Barniz impermeabilizante; terminación similar o equivalente técnico.
- Altura interior recinto 2.4 mts.
- Barrera Anticondensante del tipo fieltro asfáltico; similar o equivalente técnico.

2.1.6.- Instalación eléctrica.

La instalación eléctrica para fuerza y alumbrado se ejecutará conforme normativa vigente NCH 4/2003 y a los requerimientos de los planos de Arquitectura. La instalación deberá estar disponible para la revisión de la S.E.C.

- La red eléctrica se canalizará en tubería rígida de PVC de 20 mm, embutida, con cajas de derivación y porta- accesorios PVC
- Todos los conductores serán de cobre, con aislación termoplástica tipo EVA libre de halógenos, sección y colores conforme a planos y a Normas.
- Todas las canalizaciones quedarán embutidas.
- Alimentación: En baja tensión (380 - 220v).
- Cargas: De acuerdo a potencias requeridas, considerando la capacidad de ocupación de cada edificio (módulos habitaciones doble capacidad)
- Distribución: Tablero general completo con protecciones generales y diferenciales.
- Cableado: Libre de Halógeno, para circuitos interiores y circuitos de potencia según proyecto aprobado.
- Interruptor y enchufes: Línea Bticino, Marisio o similar, tapa metálica, protecciones diferenciales para enchufes en dormitorios y baños.
- Iluminación Dormitorio: Embutida Led de alta eficiencia.
- Iluminación Baño: Foco Led embutido a cielo.
- Aires acondicionados de 9000, 18000 o 24000 BTU del tipo Split, según necesidad de cada estancia.

- Instalación punto de conexión para TV Cable en cada habitación.
- Encimera de 4 quemadores, horno eléctrico, microondas empotrado y campana de extracción de 3000 W Albin Trotter, Similar o equivalente técnico.

2.1.7 Artefactos Sanitarios:

- Duchas

Receptáculo Acrílico Blanco Rectangular con Mampara de ducha de vidrio templado 6 mm de espesor.

Barra para ducha incorporada, terminación cromada con grifería mono mando fría/caliente y rociador de ducha con plato.

- Lavamanos rectangular enlozado de tipo vanitorio con mueble. Grifería mono mando del tipo Grohe, similar o equivalente técnico

- WC esmaltado tipo one piece. Incluye asiento plástico.

- Calentadores agua: Termos de agua eléctricos del tipo monofásico, o calefont ionizado 13 lts, según requerimiento de cliente.

- Cocina: Lavaplatos con 2 cubetas de acero inoxidable, Marca Teka, similar o equivalente técnico. Con grifería para lavaplatos cuello cisne, monomando fría/caliente, similar o equivalente técnico.

- Todas las canalizaciones serán embutidas.

2.1.8 Puertas.

- Puertas interiores de MDF tipo capriana o equivalente, de 2300 mm de altura con cerraduras de acero inoxidable marca Scanavinni o similar.

- Puerta Acceso de madera de Lengua, tipo mampara con vidrio lateral, puerta de 1000x2300 mm con cerradura de acero inoxidable marca Scanavinni o similar.

2.1.9 Ventanas.

- Ventanas de PVC Línea Europea Foliado madera de 3090x500 vidrio termopanel, 3 paños, paño central proyectante de 1030x500.

- Ventanal de PVC Línea Europea Foliado madera de 3100x2195 vidrio termopanel 2 hoja corredera.

- Ventanas de PVC Línea Europea Foliado madera 1415x500 vidrio termopanel y Proyectantes, Para baños.

2.10 Mobiliario

Incluye mobiliario para cocina: Mueble Isla, con encimera, cubierta de granito o cuarzo, Mueble colgante sobre lavaplatos. Mueble lavaplatos y Mesón de trabajo, mueble mural Alacena, Horno y microondas empotrado.

Incluye mobiliario de dormitorios: Closets según plano.